

# FÖRSLAG TILL ÄNDRING AV STADSPLANEN FÖR DEL AV KÖPINGS STAD KV. SKATTEVÅKTAREN



År 1952 den 13 mars har länsstyrelsen fastställt å denna karta angiven ändring av stadsplanen för Köping, och har beslutet därom jämlikt 150 § byggnadslagen omedelbart vunnit laga kraft, betygar; Västerås slott i landskansliet som ovan.

På tjänstens vägnar:  
*R. Svensson*  
R. Svensson

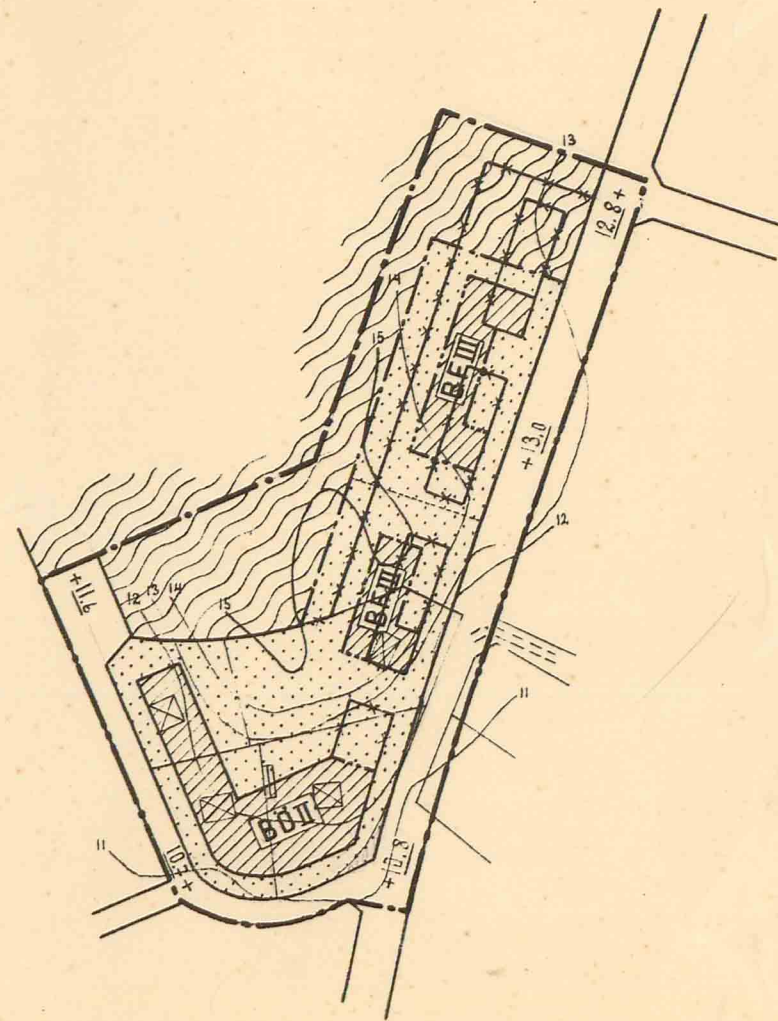
Stämpel 2 kronor.

## BEFINTLIGA FÖRHÅLLANDEN

- GÄLLANDE OMRÅDES- OCH BESTÄMMELSEGRÄNSER
- FASTIGHETSGRÄNS
- ☒ HUVUDBYGGNAD RESP. UTHUS
- +0.0 GÄLLANDE GATUHÖJD
- ~ 16  
~ 15  
~ 14 NIVÅKURVOR I METER ÖVER STADENS NOLLPLAN

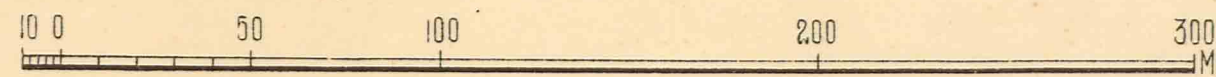
## BETECKNINGAR

- STADSPLANEGRÄNS
- GÄLLANDE OMRÅDES- OCH BESTÄMMELSEGRÄNS
- xxxxx " " " " AVSEDD ATT UTGÅ
- - - GATU- KVARTERS- OCH ANNAN OMRÅDESGRÄNS
- - - BESTÄMMELSEGRÄNS
- - - GRÄNSLINJER EJ AVSEDDA ATT FASTSTÄLLAS
- ☐ GATA ELLER TORG
- ▨ PARK ELLER PLANTERING
- ▨ BÖ OMRÅDE FÖR BOSTADSÄNDAMÅL, FRISTÄENDE ELLER KOPPLADE HUS
- ▨ BF " " " " HUS
- ▨ MARK SOM ICKE FÅR BEBYGGAS
- +0.0 GÄLLANDE GATUHÖJD
- II III ANTAL VÅNINGAR



ANTAGET AV STADSFULLMÄKTIGE I  
KÖPING DEN 30. NOV. 1951 § 142.

*Sina Hennrich*



SKALA 1:2000

KÖPING DEN 13. 9. 1951.

*N. Hansson*

STADSARKITEKT S.A.R.